

ПРАЙС-ЛИСТ

НА ПРОДУКЦИЮ ПО СОСТОЯНИЮ НА 01.11.2020г.

Цены действительны в течении 30 дней и подлежат возможной корректировке



Сертифицировано
Русским Регистром



- ПРОМЫШЛЕННЫЕ ПАРОВЫЕ КОТЛЫ
- КОТЛЫ СТАЛЬНЫЕ ВОДОГРЕЙНЫЕ
- МОДУЛЬНЫЕ КОТЕЛЬНОЕ УСТАНОВКИ
- КОТЕЛЬНОЕ ВСПОМОГАТЕЛЬНОЕ ОБОРУДОВАНИЕ: ДЫМОСОСЫ,
ВЕНТИЛЯТОРЫ, ЦИКЛОНЫ, ТЕПЛОИЗОЛИРОВАННЫЕ ТРУБЫ И ОТВОДЫ
- РЕЗЕРВУАРЫ, ВОДОНАПОРНЫЕ БАШНИ
- МЕТАЛЛОКОНСТРУКЦИИ ЛЮБОГО НАЗНАЧЕНИЯ

ДЕЙСТВУЕТ ГИБКАЯ СИСТЕМА СКИДОК!

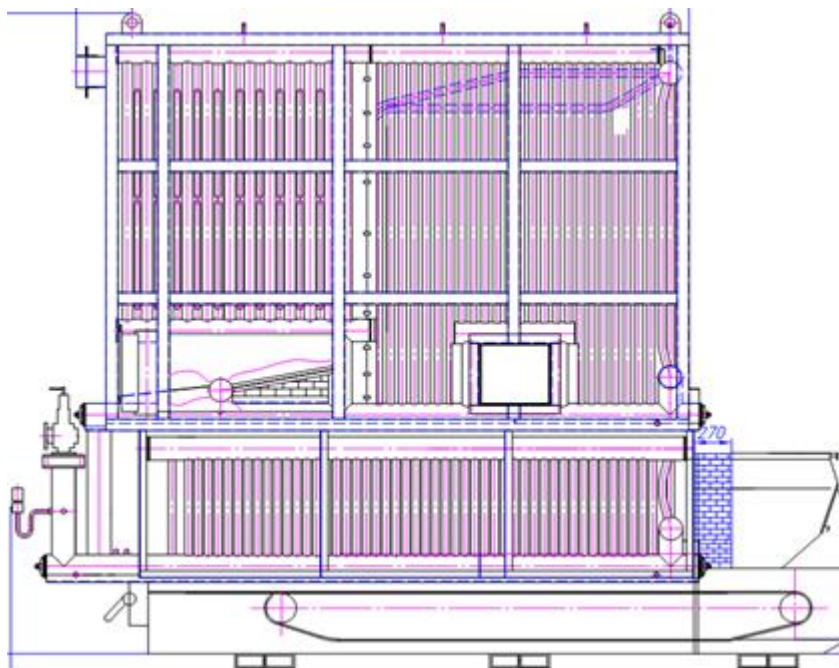
WWW.AKM.KZ

Филиал ТОО «АЗИЯКОТЛОМАШ» в г.Щучинск
021700, РК, Акмолинская область, г.Щучинск, дорога Астана-Кокшетау зд.235
Тел/факс 8(71636) 47704, 34434, 47323, 47235
e-mail: info@akm.kz rustam_m@akm.kz kmz_alau@mail.ru

Содержание прайс-листа:

НАИМЕНОВАНИЕ ПОЗИЦИИ	СТРАНИЦА
<i>Котел водогрейный с механической топкой КВТС-3,0 СО (КВ-Р) в обшивке и изоляции</i>	3
<i>Котел водогрейный с механической топкой КВТС-3,5 СО (КВ-Р) в обшивке и изоляции</i>	4
<i>Котел водогрейный с механической топкой КВТС-5,0 СО (КВ-Р) в обшивке и изоляции</i>	5
<i>Котел водогрейный с механической топкой КВ-ТС (КВ-Р)</i>	6
<i>Котлы стальные водогрейные с ручной топкой КВр (КСВР)</i>	7
<i>Малогабаритные системы отопления серии “Бота”, “Бура” и “Нар” на жидком и газообразном топливе</i>	8-9
<i>Топливоподача, ШЗУ</i>	9
<i>Котельное оборудование. Паровые котлы (изготовление, ремонт)</i>	10
<i>Котлы паровые производительностью от 1,0 до 25 тонн пара/час</i>	11-13
<i>Подогреватели водоводяные секционные ПВВ</i>	14-15
<i>Башня водонапорная. Установка химводоочистки</i>	16
<i>Мобильные и блочно-модульные котельные установки</i>	17

Котел водогрейный с механической топкой КВТС-3,0 СО (КВ-Р) в обшивке и изоляции



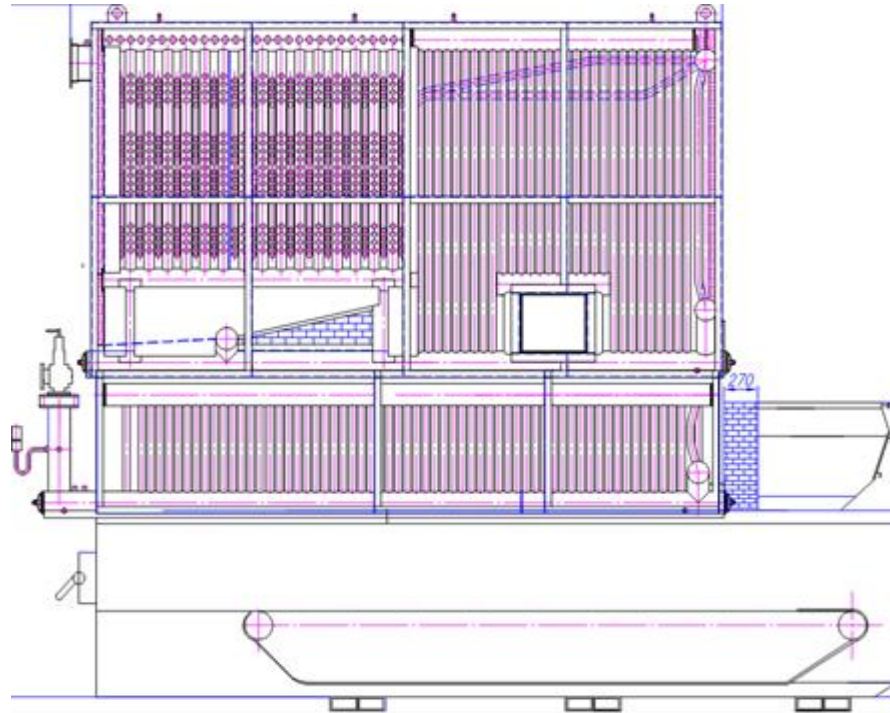
Техническая характеристика котлов

Наименование параметра	Обозначение	Размерность	КВТС-3,0 СО
Теплопроизводительность	N	Гкал/ч	2,6
		МВт	3
Отапливаемый объем	V	М ³	75 000
Теплота сгорания рабочего топлива	Q ^p H	ккал/кг	4350
КПД котла с воздухоподогревателем	η _к	%	83
Расход топлива при максимальной мощности	B _p	кг/ч	720
Температура уходящих газов из котла	v _{yx}	°C	240
Температура уходящих газов из воздухоподогревателя	v _{yx}	°C	160
Температура воды	t _в ' - t _в ''	°C	70-130
Габариты с топкой			
Длина		мм	6234
Ширина		мм	2900 (3030)
Высота		мм	4941
Масса		кг	14000
Цена котла		тенге	25 507 195

В комплект котла входят:
 блок котла в обшивке и изоляции
 пояс котла
 система возврата уноса
 топка ТЛП-1,4/3,5

Рекомендуемая комплектация котла:
 вентилятор ВДН-8 1500
 дымосос ДН-9-1500
 ящик с компл. дымососа
 шкаф КИПиА с комплектом датчиков
 циклон ЦБ-12
 водоводяной подогреватель ПВВ 1-530x4000
 воздухоподогреватель трубчатый ВП-0-100

Котел водогрейный с механической топкой КВТС-3,5 СО (КВ-Р) в обшивке и изоляции



Техническая характеристика котлов

Наименование параметра	Обозначение	Размерность	КВТС-3,5 СО
Теплопроизводительность	N	Гкал/ч	3,1
		МВт	3,5
Отапливаемый объем	V	М ³	87 500
Теплота сгорания рабочего топлива	Q ^p н	ккал/кг	5450
КПД котла с воздухоподогревателем	η _к	%	86
Расход топлива при максимальной мощности	B _p	кг/ч	880
Температура уходящих газов из котла	v _{yx}	°С	245
Температура уходящих газов из воздухоподогревателя	v _{yx}	°С	165
Температура воды	t' _в - t'' _в	°С	70-95
Габариты с топкой			
Длина		мм	6234
Ширина		мм	1698
Высота		мм	4941
Масса		кг	13820
Цена котла		тенге	27 136 770

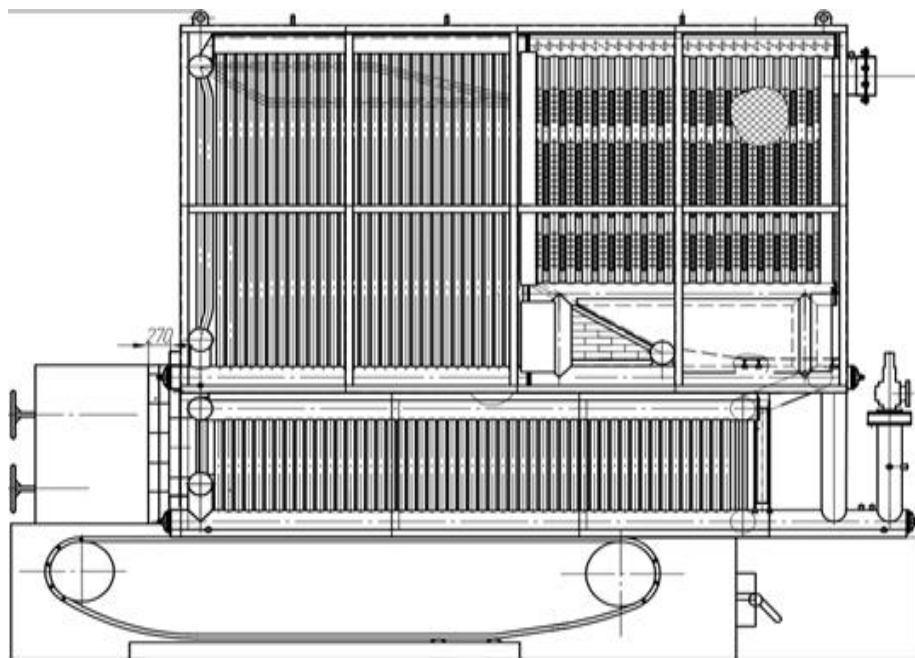
В комплект котла входят:

блок котла в обшивке и изоляции
 пояс котла
 система возврата уноса
 топка ТЛП-1,4/3,5

Рекомендуемая комплектация котла:

вентилятор ВДН-8 1500
 дымосос ДН-9-1500
 ящик с компл. дымососа
 шкаф КИПиА с комплектом датчиков
 циклон ЦБ-20
 водоводяной подогреватель ПВВ 1-530x4000
 воздухоподогреватель трубчатый ВП-0-100

Котел водогрейный с механической топкой КВТС-5,0 СО (КВ-Р) в обшивке и изоляции



Техническая характеристика котлов

Наименование параметра	Обозначение	Размерность	КВТС-5,0 СО
Теплопроизводительность	N	Гкал/ч	4,3
		МВт	5
Отапливаемый объем	V	М ³	125 000
Теплота сгорания рабочего топлива	Q ^p н	ккал/кг	4 350
КПД котла с воздухоподогревателем	η _к	%	83
Расход топлива при максимальной мощности	B _p	кг/ч	1 200
Температура уходящих газов из котла	υ _{yx}	°С	240
Температура уходящих газов из воздухоподогревателя	υ _{yx}	°С	160
Температура воды	t' _в - t'' _в	°С	70-130
Габариты с топкой			
Длина		мм	6055
Ширина		мм	3326
Высота		мм	4941
Масса		кг	19100
Цена котла		тенге	37 990 420

В комплект котла входят:

блок котла в обшивке и изоляции
 пояс котла
 система возврата уноса
 топка ТЛПМ-1,87/3,5

Рекомендуемая комплектация котла:

вентилятор ВДН-9-1500
 дымосос ДН-10-1500
 ящик с компл. дымососа
 шкаф КИПиА с комплектом датчиков
 циклон ЦБ-20
 водоводяной подогреватель ПВВ 1-530x4000-2
 воздухоподогреватель трубчатый ВП-0-155

Котел водогрейный с механической топкой КВ-ТС (КВ-Р) **AKM**

Наименование параметра	Размерность	КВ-ТС-10-150П (КВ-Р-11,63-150-1)	КВ-ТС-10-150ПВ (КВ-Р-11,63-150-2)	КВ-ТС-13,5-150-ПВ (КВ-Р-15,7-150)	КВ-ТС-20-150-ПВ (КВ-Р-20-150-2)
Теплопроизводительность	Гкал/ч	10	10	13,5	20
	МВт	11,63	11,63	15,70	23,26
Отапливаемый объем	м ³	-	-	-	-
Расчетное давление	МПа (кгс/см ²)	2,5 (25)	2,5 (25)	2,0 (25)	2,5 (25)
Удельный расход условного топлива	кг/МВт	149	149	160	151
Расход воды	т/ч	123,5	123,5	160	247
Температура уходящих газов из котла	°С	-	-	200	-
Расчетное сопротивление газового тракта котла	Па (кгс/м ²)	800 (80)	1000 (100)	-	1100 (110)
Температура воды на входе/выходе	°С	70/150	70/150	70/150	70/150
Гидравлическое сопротивление котла	МПа (кгс/см ²)	0,25 (2,5)	0,25 (2,5)	0,25 (2,5)	0,25 (2,5)
КПД котла (брутто) уголь %	каменный	83,2	83,2	83,0	83,0
	бурый	82,7	82,7	81	81,5
Комплектующее оборудование	Механическая топка	ТЧЗМ 2,7/4,0	ТЧЗМ 2,7/4,0	ТЧЗМ2 2,7/5,6	ТЧМЗ 2,7/6,5
	Дымосос	ДН-15	ДН-15	ДН-15	ДН-17
	Вентилятор	ВДН-11,2	ВДН-11,2	ВДН-12,5	ВДН-15
Габариты с топкой					
Длина	мм	6400	6400	-	9600
Ширина	мм	3200	3200	-	3200
Высота	мм	7800	5900	-	5900
Масса	кг	-	-	-	-
Цена котла	тенге	по запросу	по запросу	по запросу	по запросу

Филиал ТОО «АЗИЯКОТЛОМАШ» в г.Щучинск
 021700, РК, Акмолинская область, г.Щучинск, дорога Астана-Кокшетау зд.235
 Тел/факс 8(71636) 47704, 34434, 47323, 47235
 e-mail: info@akm.kz rustam_m@akm.kz kmz_alau@mail.ru

Характеристика котлов стальных водогрейных с ручной топкой КВр (КСВр)

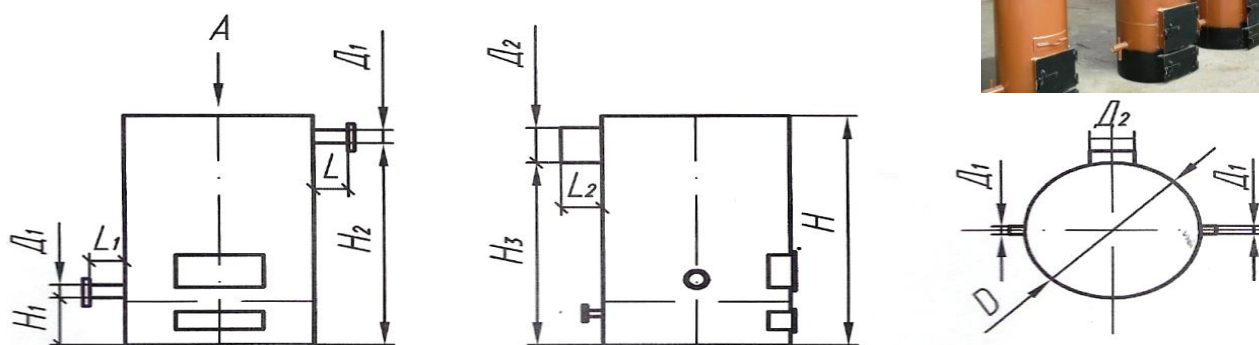


№	Характеристика котла	КВр-0,04 (КСВр-0,04)	КВр-0,1 (КСВр-0,1)	КВр-0,2 (КСВр-0,2)	КВр-0,3 (КСВр-0,3)	КВр-0,4 (КСВр-0,4)	КВр-0,535 (КСВр-0,535)	КВр-0,65 (КСВр-0,65)	КВр-1,0 (КСВр-1,0)	КВр-1,5 (КСВр-1,5)
1	Мощность, Гкал/КВт	0,034 / 40	0,086/ 100	0,172/ 200	0,285/ 300	0,34/ 400	0,46/ 535	0,56/ 650	0,86/ 1000	1,29/ 1500
2	Отапливаемый объем здания, м ³	1000	2500	5000	7500	10000	13375	16250	25000	37500
3	Объем топочной камеры, м ³	0,068	0,22	0,35	0,43	0,56	1,2	1,35	3,2	5,4
4	Площадь колосниковой решетки, м ²	0,17	0,33	0,69	0,7	0,63	0,99	1,04	1,5	2,0
5	Площадь поверхности нагрева, м ²	3,5	6,3	9,8	15,2	21,7	25	30,5	49	76
6	Объем воды в котле, м ³	0,127	0,24	0,2	0,36	0,79	0,89	1,02	1,64	2,5
7	Расчетный расход условного топлива при максимальной мощности, кг/час	7,0	17,5	35	52	70	94	114	175	263
8	Максимальное рабочее давление, кг/см ²	6	6	6	6	6	6	6	6	6
10	Температура уходящих газов, С ^о	170	170	170	170	170	170	170	170	170
11	Габариты: длина ширина высота	830 800 1500	970 960 1860	1146 1095 1950	1250 1240 2220	1435 1400 2440	1510 1480 2880	1700 1660 2850	2075 2200 3050	2390 2500 4060
12	Масса котла, тн	0,237	0,414	0,712	0,98	1,74	1,82	2,05	3,8	7,2
13	Рекомендуемый дутьевой вентилятор					ВД-2,5	ВД-2,5	ВД-2,5	ВД-2,7	ВД-2,7
14	Стоимость, с учетом НДС 12%	216 966	392 699	596 186	797 381	1 180 590	1 601 200	1 785 612	3 199 674	5 235 566

Примечание:

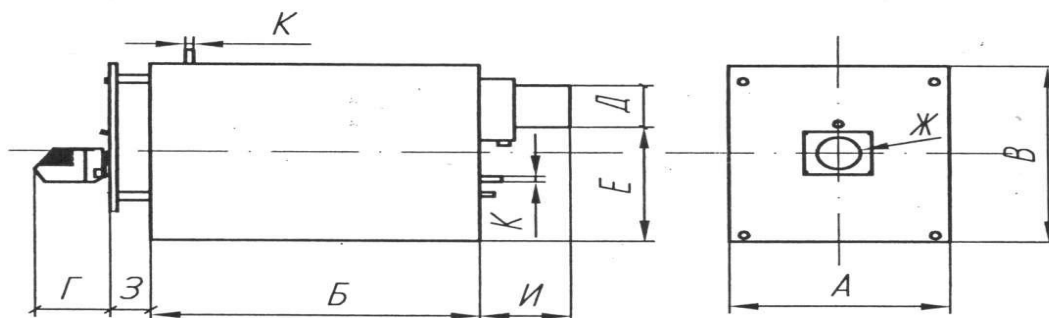
За дополнительную плату котел КВр (КСВр) комплектуется:

**клапан предохранительный,
термометр-манометр, запорная арматура**



Котёл	кВт	D	H	H ₁	H ₂	H ₃	D ₁	D ₂	L, L ₁	L ₂
КВр-0,04	40	536	1500	250	1380	1300	60	159	130	154
КВр-0,1	100	720	1860	310	1755	1635	60	160×220	120	90
КВр-0,2	200	846	1950	310	1840	1690	60	195×195	150	100
КВр-0,3	300	1000	2220	340	2090	1860	76	270×270	120	90
КВр-0,4	400	1150	2440	340	2300	2145	89	240×300	125	125
КВр-0,535	535	1220	2880	410	2730	2550	102	240×390	130	117
КВр-0,65	650	1422	2850	400	2630	2440	102	300×400	120	110
КВр-1,0	1000	1800	3050	550	2900	2750	108	175×600	200	130
КВр-1,5	1500	2110	4060	550	4000	3800	108	250×600	190	130

ВОДОГРЕЙНЫЕ КОТЛЫ СЕРИИ



Котел	Тепловая мощность, кВт	А	Б	В	Г	Д _н	Е	Ж	З	И	К	Н ₂ О, л	Кг
ГРУППА 1 «БОТА»													
КВа-0,025	25	608	500	648	300	159	387	85	104	240	1½	54	148
КВа-0,03	30	608	550	648	330	159	387	85	104	240	1½	57	152
КВа-0,04	40	608	700	648	345	159	387	85	104	240	1½	66	168
КВа-0,05	50	608	800	648	345	159	387	85	104	240	1½	74	177
КВа-0,06	60	608	900	648	345	159	387	85	104	240	1½	83	185
ГРУППА 2 «БУРА»													
КВа-0,07	70	740	798	820	345	219	473	114	104	240	2"	120	265
КВа-0,08	80	740	888	820	345	219	473	114	104	240	2"	140	276
КВа-0,09	90	740	998	820	345	219	473	114	104	240	2"	154	289
КВа-0,1	100	740	1098	820	430	219	473	114	104	240	2"	174	303
КВа-0,11	110	740	1198	820	430	219	473	114	104	240	2"	188	314
ГРУППА 3 «БУРА»													
КВа-0,12	120	848	930	908	430	216	584	120	134	239	2 ³ / ₅	205	388,5
КВа-0,13	130	848	990	908	430	216	584	120	134	239	2 ³ / ₅	215	404,4
КВа-0,14	140	848	1050	908	430	216	584	120	134	239	2 ³ / ₅	225	423,5
КВа-0,16	160	848	1190	908	430	216	584	120	134	239	2 ³ / ₅	235	459
КВа-0,18	180	848	1300	908	430	216	584	120	134	239	2 ³ / ₅	245	486,5
КВа-0,2	200	848	1390	908	500	216	584	120	134	239	2 ³ / ₅	255	510,7
КВа-0,225	225	848	1480	908	500	216	584	120	134	239	2 ³ / ₅	270	535,6
ГРУППА 4 «НАР»													
КВа-0,25	250	920	1248	1070	500	300	460	175	154	250	3"	310	577,2
КВа-0,275	275	920	1348	1070	500	300	460	175	154	250	3"	330	596
КВа-0,3	300	920	1448	1070	540	300	460	175	154	250	3"	350	614,7
КВа-0,35	350	920	1648	1070	540	300	460	175	154	250	3"	395	652,1
КВа-0,5	500	920	1798	1070	540	300	460	175	154	250	3"	450	680,6
ГРУППА 5 «НАР»													
КВа-0,8	800	1370	2000	1600	810	420	940	186	204	273	4"	700	1270
КВа-1,0	1000	1370	2200	1600	810	420	940	186	204	273	4"	800	1338
КВа-1,3	1300	1370	2860	1600	810	420	940	186	204	273	4"	1150	1563

**Характеристика малогабаритных систем отопления серии “Бота”, “Бура” и “Нар”
на жидком, газообразном и комбинированном топливе**

№ п./п	Тип / марка котла	Тепловая мощность кВт	Среднесуточный расход топлива за отопительный период		Отапливаемая площадь для севера Казахстана, м ²	Вес котла, кг	Габаритные размеры (Д-Ш-В) с навесным оборудованием, мм	Цена котла, с НДС
			Газ м ³	Диз. топливо (мазут) кг				
1.	«Бота» КВа-0,025	10-25	11,4-24,6	10-21,57	100-250	148	905x608x708	242 053
2.	«Бота» КВа-0,03	30	29,5	25,9	100-300	152	955x608x708	270 715
3.	«Бота» КВа-0,04	40	39,3	34,5	400	168	1105x608x708	454 921
4.	«Бота» КВа-0,05	50	49,1	43,1	500	177	1205x608x708	471 549
5.	«Бота» КВа-0,06	60	58,9	51,7	600	185	1305x608x708	498 987
6.	«Бура» КВа-0,07	70	68,7	60,3	700	265	1202x740x900	518 014
7.	«Бура» КВа-0,08	80	78,7	69	800	276	1292x740x900	536 370
8.	«Бура» КВа-0,09	90	88,5	77,6	900	289	1402x740x900	553 077
9.	«Бура» КВа-0,1	100	98,4	86,3	1000	303	1502x740x900	579 939
10.	«Бура» КВа-0,11	110	108,2	94,92	1100	314	1602x740x900	597 931
11.	«Бура» КВа-0,12	120	113,3	99,4	1200	388,5	1363x848x1008	630 402
12.	«Бура» КВа-0,13	130	127,9	112,2	1300	404,4	1423x848x1008	642 907
13.	«Бура» КВа-0,14	140	144,3	126,6	1400	423,5	1483x848x1008	656 788
14.	«Бура» КВа-0,16	160	160,7	141	1600	459	1623x848x1008	683 592
15.	«Бура» КВа-0,18	180	177,0	155,3	1800	486,5	1733x848x1008	704 435
16.	«Бура» КВа-0,2	200	200	175,4	2000	510,7	1823x848x1008	722 363
17.	«Бура» КВа-0,225	225	222,9	195,5	2250	535,6	1913x848x1008	733 605
18.	«Нар» КВа-0,25	250	245,9	215,7	2500	577,2	1652x920x1150	750 786
19.	«Нар» КВа-0,275	275	278,7	244,5	2750	596	1752x920x1150	784 711
20.	«Нар» КВа-0,3	300	311,6	273,3	3000	614,7	1852x920x1150	814 501
21.	«Нар» КВа-0,35	350	344,3	302	3500	652,1	2052x920x1150	846 227
22.	«Нар» КВа-0,5	500	491,9	431,5	5000	680,6	2202x920x1150	877 111
23.	«Нар» КВа-0,8	800	786,9	690,3	8000	1270	2540x1370x1723	1 361 665
24.	«Нар» КВа-1,0	1000	983,7	862,9	10000	1338	2740x1370x1723	1 732 634
25.	«Нар» КВа-1,3	1300	1285,5	1127,6	13000	1563	3400x1370x1723	2 021 073
27.	КВ-ГМ-1,8	1800	1920	1668	18000	3500	2900x2200x2700	по запросу
28.	КВ-ГМ-4,65	4000	3932	3452	40000	8950	5176x3030x3870	по запросу
29.	КВ-ГМ-7,56	7000	6881	6041	70000	9030	4988x2588x2648	по запросу

Примечание:

В комплект котлов КВ-ГМ входит:

клапан предохранительный, запорная арматура, термометр-манометр

За отдельную плату котлы КВа комплектуются: горелкой, запорной арматурой, предохранительным клапаном, термометром-манометром

Марка	Цена, тенге (с НДС)
Комплект топливоподдачи КТСС-15	19 251 653
Канал шлакозолоудаление (ШЗУ)	6 912 267

Филиал ТОО «АЗИЯКОТЛОМАШ» в г.Щучинск

021700, РК, Акмолинская область, г.Щучинск, дорога Астана-Кокшетау зд.235

Тел/факс 8(71636) 47704, 34434, 47323, 47235

e-mail: info@akm.kz rustam_m@akm.kz kmz_alau@mail.ru

ИЗГОТОВЛЕНИЕ

КОТЕЛЬНОЕ ОБОРУДОВАНИЕ Циклон батарейный

Марка	Производительность м ³ /час	Цена тенге (с НДС)
ЦБ-1	500	294 525
ЦБ-2	1000	346 795
ЦБ-4	2100	553 140
ЦБ-6	3200	748 441
ЦБ-12	6500	1 221 042
ЦБ-20	10900	1 959 130
ЦБ-25	13600	2 200 236
ЦБ-30	16400	2 615 517
ЦБ-36	19600	2 835 370
ЦБ-42	22900	3 599 378
ЦБ-56	30600	5 171 395

Дымосос

Марка	Производительность м ³ /час	Электродвигатель	Цена тенге (с НДС)
ДН-2*3000	700	1,5х3000	125 428
ДН-3,5*1500	4300	4х1500	233 262
ДН-6,3*1000	3400	3х1000	641 772
ДН-6,3*1500	5100	5,5х1500	658 446
ДН-8*1000	6970	11х1000	994 348
ДН-8*1500	10460	15х1500	1 006 221
ДН-9*1000	9930	11х1000	1 088 740
ДН-9*1500	14900	15х1500	1 100 614

Вентилятор

Марка	Производительность м ³ /час	Электродвигатель	Цена тенге (с НДС)
ВД-2	700	1,5х3000	125 428
ВД-2,5	480	2,2х1500	164 860
ВД-2,7*1500	550	2,2х1500	173 344
ВД-2,7*3000	1100	3х3000	176 552
ВД-3,5*1500	4300	3х1500	233 263
ВД-6,3*1500	5100	5,5х1500	658 450
ВД-6,3*1000	3400	3х1000	641 772
ВД-8*1500	10460	15х1500	1 006 221
ВД-8*1000	6970	11х1000	994 348
ВД-9*1500	14900	15х1500	1 100 614
ВД-9*1000	9930	11х1000	1 088 740

ПАРОВОЙ КОТЕЛ Е-1,0-0,9

Марка котла	Производительность тонн пара в час	Давление Мпа (кг/см ²)	Топливо		Цена в тенге за комплект (с НДС)	Примечание
			вид	расход		
Е-1,0/0,9 Р	1,0	0,8 (8)	уголь	150кг/час	5 902 625	полная комплектация
Е-1,0/0,9 Г	1,0	0,8 (8)	газ	82м ³ /час	5 510 750	без горелки
Е-1,0/0,9 М	1,0	0,8 (8)	жидкое	80,6кг/час	5 510 750	без горелки

Ремонт

Марка котла	Количество в тоннах	Стоимость работы, тенге (с НДС)	
		изготовление пакета труб	замена труб без стоимости трубы
ДКВр-2,5	1,95	2 033 442	700 982
ДКВр-4	2,9	3 031 741	1 043 212
ДКВр-6,5	4,61	4 795 614	1 556 191
ДКВр-10	6,03	6 341 138	1 892 148
КЕ-2,5	2,375	2 503 387	770 695
КЕ-4	3,2	3 347 136	1 052 712
КЕ-6,5	4,61	4 838 845	1 534 919
КЕ-10	6,12	6 422 906	1 971 426
КЕ-25	12,5	12 919 495	4 417 929
ДЕ-4	2,03	2 129 587	741 000
ДЕ-10	4,17	4 439 784	1 527 300

Котлы паровые производительностью от 1,0 до 25,0 тонн пара в час.

Паровые котлы марки ДКВР

Марка котла	Комплектация котла (топливо: газ, мазут)	Комплектация котла (топливо: уголь)	Производит-ть тонн пара в час	Топливо вид	Температура пара	Цена тенге с НДС (топливо: газ, мазут)	Цена тенге с НДС (топливо: уголь)
Котел паровой ДКВР-2,5-13С-ГМ	Блок котла. Лестницы и площадки. Горелка ГМГ-1,5 - 2шт.	Блок котла без изоляции и обшивки либо россыпью Лестницы и площадки. Арматура и КИП	2,5	Уголь, газ, мазут	насыщенный 194 градуса	по запросу	по запросу
Котел паровой ДКВР-4-13С-ГМ	Блок котла. Лестницы и площадки. Горелка ГМГ-2 - 2шт.	Блок котла без изоляции и обшивки либо россыпью Лестницы и площадки. Арматура и КИП	4,0	Уголь, газ, мазут	насыщенный 194 градуса	по запросу	по запросу
Котел паровой ДКВР-4-13-250С-ГМ	Блок котла. Лестницы и площадки. Горелка ГМГ-2 - 2шт.	Блок котла без изоляции и обшивки либо россыпью Лестницы и площадки. Арматура и КИП	4,0	Уголь, газ, мазут	перенасыщенный 250 градусов	по запросу	по запросу
Котел паровой ДКВР-6,5-13С	Блок котла. Лестницы и площадки. Горелка ГМГ-4 - 2шт.	Блок котла без изоляции и обшивки либо россыпью Лестницы и площадки. Арматура и КИП	6,5	Уголь, газ, мазут	насыщенный 194 градуса	по запросу	по запросу
Котел паровой ДКВР-6,5-13-250С	Блок котла. Лестницы и площадки. Горелка ГМГ-4 - 2шт.	Блок котла без изоляции и обшивки либо россыпью Лестницы и площадки. Арматура и КИП	6,5	Уголь, газ, мазут	перенасыщенный 250 градусов	по запросу	по запросу
Котел паровой ДКВР-6,5-23С	Блок котла. Лестницы и площадки. Горелка ГМГ-4 - 2шт.	Блок котла без изоляции и обшивки либо россыпью Лестницы и площадки. Арматура и КИП	6,5	Уголь, газ, мазут	насыщенный 220 градусов	по запросу	по запросу
Котел паровой ДКВР-10-13С	Котел россыпью. Лестницы и площадки. Горелка ГМГ-4 - 2шт.	Котел россыпью без изоляции и обшивки. Лестницы и площадки. Арматура и КИП	10,0	Уголь, газ, мазут	насыщенный 194 градуса	по запросу	по запросу
Котел паровой ДКВР-10-13С-250С	Котел россыпью. Лестницы и площадки. Горелка ГМГ-4 - 2шт.	Котел россыпью без изоляции и обшивки. Лестницы и площадки. Арматура и КИП	10,0	Уголь, газ, мазут	перегретый 250 градусов	по запросу	по запросу

Котел паровой ДКВР-10-23С	Котел россыпью. Лестницы и площадки. Горелка ГМГ-4 - 2шт.	Котел россыпью без изоляции и обшивки. Лестницы и площадки. Арматура и КИП	10,0	Уголь, газ, мазут	насыщенный 220 градусов	по запросу	по запросу
Котел паровой ДКВР-10-23С-370С	Котел россыпью. Лестницы и площадки. Горелка ГМГ-4 - 2шт.	Котел россыпью без изоляции и обшивки. Лестницы и площадки. Арматура и КИП	10,0	Уголь, газ, мазут	перегретый 370 градусов	по запросу	по запросу
Котел паровой ДКВР-20-13С	Блок котла. Лестницы и площадки. Горелка ГМГ-5 – 3шт.	Котел тремя блоками без изоляции и обшивки. (конвективный, передний топочный, задний топочный), либо россыпью. Лестницы и площадки. Арматура и КИП	20,0	Уголь, газ, мазут	-	по запросу	по запросу
Котел паровой ДКВР-20-23	Блок котла. Лестницы и площадки. Горелка ГМГ-5 - 3шт.	Котел тремя блоками без изоляции и обшивки. (конвективный, передний топочный, задний топочный), либо россыпью. Лестницы и площадки. Арматура и КИП	20,0	Уголь, газ, мазут	-	по запросу	по запросу

Паровые котлы марки КЕ

Марка котла	Комплектация котла	Производитель-ть тонн пара в час	Топливо вид	Температура пара	Цена тенге (с НДС)	Примечание
Котел паровой КЕ-2,5-14С-О	Блок котла. Лестницы и площадки. Арматура и КИП	2,5	Уголь	насыщенный 194 градуса	по запросу	
Котел паровой КЕ-4-14С-О	Блок котла. Лестницы и площадки. Арматура и КИП	4,0	Уголь	насыщенный 194 градуса	по запросу	
Котел паровой КЕ-6,5-14С-О	Блок котла. Лестницы и площадки. Арматура и КИП	6,5	Уголь	насыщенный то 194 до 250 градусов	по запросу	
Котел паровой КЕ-6,5-24С	Блок котла. Лестницы и площадки. Арматура и КИП	6,5	Уголь	насыщенный то 194 до 250 градусов	по запросу	
Котел паровой КЕ-10-14С-О	Блок котла. Лестницы и площадки. Арматура и КИП	10,0	Уголь	насыщенный 194 градуса	по запросу	
Котел паровой КЕ-10-24С	Блок котла. Лестницы и площадки. Арматура и КИП	10,0	Уголь	перенасыщенный 250 градусов	по запросу	

Котел паровой KE-25-14C	Блок котла. Лестницы и площадки. Арматура и КИП	25,0	Уголь	насыщенный 194 градуса перенасыщенный 250 градусов	по запросу	
Котел паровой KE-25-24C	Блок котла. Лестницы и площадки. Арматура и КИП	25,0	Уголь,	насыщенный 220 градусов перенасыщенный 250 градусов	по запросу	

Паровые котлы марки ДЕ

Марка котла	Комплектация котла	Производит-ть тонн пара в час	Топливо вид	Температура пара	Цена тенге (с НДС)	Примечание
Котел паровой ДЕ-4-14ГМ-О	Блок котла в обшивке и изоляции. Лестницы и площадки. Горелка ГМ-2,5	4,0	Природный газ, мазут	насыщенный 194 градуса перенасыщенный 225 градусов	по запросу	
Котел паровой ДЕ-6,5-14ГМ-О	Блок котла в обшивке и изоляции. Лестницы и площадки. Горелка ГМ-4,5	6,5	Природный газ, мазут	насыщенный 194 градуса перенасыщенный 225 градусов	по запросу	
Котел паровой ДЕ-10-14ГМ-О	Блок котла в обшивке и изоляции. Лестницы и площадки. Горелка ГМ-7	10,0	Природный газ, мазут	насыщенный 194 градуса перенасыщенный 225 градусов	по запросу	
Котел паровой ДЕ-10-24ГМ-О	Блок котла в обшивке и изоляции. Лестницы и площадки. Горелка ГМ-7	10,0	Природный газ, мазут	насыщенный 221 градуса перенасыщенный 250 градусов	по запросу	
Котел паровой ДЕ-16-14ГМ-О	Блок котла в обшивке и изоляции. Лестницы и площадки. Горелка ГМ-10	16,0	Природный газ, мазут	насыщенный 194 градуса перенасыщенный 225 градусов	по запросу	
Котел паровой ДЕ-16-14ГМ-О	Блок котла в обшивке и изоляции. Лестницы и площадки. Горелка ГМ-10	16,0	Природный газ, мазут	насыщенный 221 градус перенасыщенный 250 градусов	по запросу	
Котел паровой ДЕ-25-14ГМ-О	Блок котла в обшивке и изоляции. Лестницы и площадки. Горелка ГМП-16	25,0	Природный газ, мазут	насыщенный 194 градуса перенасыщенный 225 градусов	по запросу	
Котел паровой ДЕ-25-24ГМ-О	Блок котла в обшивке и изоляции. Лестницы и площадки. Горелка ГМП-16	25,0	Природный газ, мазут	насыщенный 221 градус перенасыщенный 250 градусов	по запросу	

Подогреватели водоводяные секционные ПВВ (Технические характеристики)

№	Тип аппарата (условное обозначение)	Номинальный расход Нагреваемой среды, т/ч (см. п. 2)	с гладкой Трубкой (ППВ)		Dн, мм	L, мм	L1, мм	L2, мм	I, м	D, мм	d, мм	Z	D1, мм	d1, мм	Z1	A, мм	Количество теплообменных трубок в одной секции, шт	Масса одной секции (без переходов), кг	Масса переходов, кг	Масса калача, кг
			Тепловой поток секции, кВт	Поверхность Нагрева, одной Секции, м ²																
1	Ду50	4,43	14	0,37	57	2274	2297,5	2321	2	110	18	4	110	18	4	200	4	21,4	4,49	5,4
2			24	0,75		4274	4297,5	4321	4									33,9		
3	Ду65	7,76	22,5	0,66	76	2194	2272	2350	2	125	18	4	125	18	4	200	7	30,61	5,53	8,882
4			38,9	1,32		4194	4272	4350	4									48,89		
5	Ду80	11,08	31,7	0,94	89	2194	2304,5	2415	2	142	18	4	145	18	4	240	10	37,34	6,76	10,76
6			55	1,88		4194	4304,5	4415	4									60,17		
7	Ду100	21,05	63,8	1,76	108	2274	2374	2474	2	160	18	4	160	18	4	300	19	57,2	8,51	16,2
8			110	3,54		4274	4374	4474	4									94,4		
9	Ду150	41,0	109	2,85	159	2274	2463,5	2653	2	210	18	8	210	18	8	400	31	104	14,4	34,8
10			191	5,7		4274	4463,5	4653	4									175		
11	Ду200	67,6	203	5,89	219	2326	2577,5	2829	2	240	22	8	240	22	8	500	68	181	19	56
12			349	12		4326	4577,5	4829	4									320		
13	Ду250	120,9	398	10	273	2354	2670,5	2987	2	295	22	8	295	22	8	600	109	262,2	27,3	81
14			674	20,3		4354	4670,5	4987	4									456,4		
15	Ду300	167,3	549	13,8	325	2444	2791,5	3439	2	295	22	8	350	22	12	700	151	365	30,2	108
16			931	28		4444	4791,5	5439	4									614		
17	Ду400	313,5	1028	26,8	426	2742	3083	3424	2	400	22	12	460	22	16	900	283	555	72,3	174,5
18			1743	53,7		4742	5083	5424	4									974		
19	Ду500	476,4	1562	41	530	2678	3074	3470	2	460	22	16	515	26	16	900	430	760	76,3	248,4
20			2649	83		4678	5074	5470	4									1343		

Давление рабочее, -1 МПа (10кгс/см²)

Температура в корпусе, не более, - 110 °С Температура в трубном пучке, не более - 100 °С

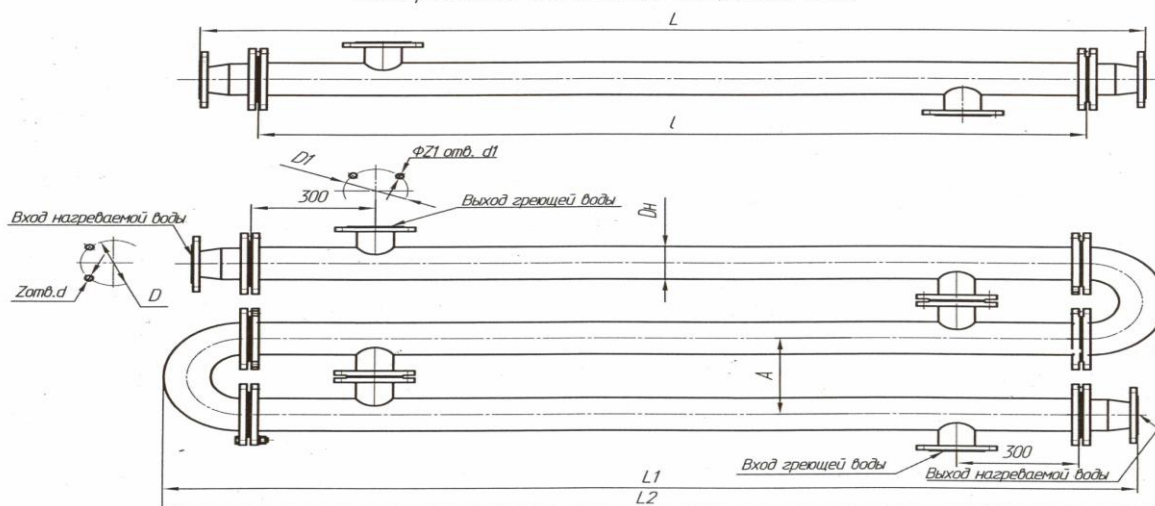
Примечание: 1. Допускается менять местами вход и выход греющей воды, вход и выход нагреваемой воды.

2. Номинальный расход сетевой воды рассчитывался при скорости воды 2,0 м/с для трубок Ø16x1 мм.

3. Пример условного обозначения подогревателя водоводяного секционного на рабочее давление P_p=1,0 МПа диаметром наружным D_н=57 мм длиной трубной системы L=2000 мм с числом секций – 4

Подогреватель водоводяной ПВВ I – 57x2000 – 4.

Подогреватели водоводяные секционные ПВВ.



Подогреватели водоводяные секционные ПВВ

Марка	Стоимость	Марка	Стоимость
ПВВ I-108×2000-1	по запросу	ПВВ I-820×2000-2	по запросу
ПВВ I-108×4000-1	по запросу	ПВВ I-426×2000-4	по запросу
ПВВ I-114×2000-3	по запросу	ПВВ I-2-6 II Ø 325 L=2,5м 1секц.	по запросу
ПВВ I-114×2000-4	по запросу	ПВВ I-820×3000-2	по запросу
ПВВ I-159×2000-1	по запросу	ПВВ I-219×4000-1	по запросу
ПВВ I-159×2000-2	по запросу	ПВВ I-57×2000-1	по запросу
ПВВ I-159×3000-1	по запросу	ПВВ I-219×2000-2	по запросу
ПВВ I-159×4000-Г-1,0-1	по запросу	ПВВ I-219×4000-2	по запросу
ПВВ I-219×2000-1	по запросу	ПВВ I-57×1,0×РГ-3	по запросу
ПВВ I-273×4000-2	по запросу	ПВВ I-219×2000-3	по запросу
ПВВ I-325×4000-2	по запросу	ПВВ I-219×4000-3	по запросу
ПВВ I-530×3000-1	по запросу	ТНВГ-1,6 М 12/16-1,5 426×1500-1	по запросу
ПВВ I-530×3000-2	по запросу	ТНВГ-1,6 М 12/16-1,5 426×2000-1	по запросу

Подогреватель пароводяной

Марка	Стоимость
ПП1-53-7-IV	по запросу
ПП2-6-2-II	по запросу
ПП1-17-7-II	по запросу
ПП2-9-7-II	по запросу
ПП1-11-2-II	по запросу
ПП1-11-2-II	по запросу
ПП1-11-2-II	по запросу

Воздухонагреватель

Марка	Стоимость
ВП - 100	2 057 192
ВП - 155	2 814 308
ВП - 228	3 609 038

БАШНЯ ВОДОНАПОРНАЯ (ТЕХНИЧЕСКИЕ ХАРАКТЕРИСТИКИ)

Башни водонапорные	Водяная емкость бака, м ³	Водяная емкость опоры до трубы отводящей, м ³	Длина опоры, м	Диаметр бака, м	Диаметр опоры, м	Вес бака, кг	Вес опоры, кг	Полный вес башни, кг
ВБР-17	17	10	12	2,5	1,2	1380	1895	3890
		10	15	2,5	1,2	1380	2267	4360
ВБР-25	25	10	12	2,5	1,2	1800	1895	3920
		10	15	2,5	1,2	1800	2267	4390
ВБР-50	50	27	18	3,0	2,0	3000	5300	8300

Марка	Стоимость
ВБР – 17 (12 метров)	2 967 374
ВБР – 17 (15 метров)	3 211 524
ВБР – 25 (12 метров)	3 267 901
ВБР – 25 (15 метров)	3 512 052
ВБР – 50 (18 метров)	5 741 767

УСТАНОВКА ХИМВОДОЧИСТКИ

Марка	Стоимость
ВПУ – 1	847 864
ВПУ – 2,5	1 112 115

МОБИЛЬНЫЕ КОТЕЛЬНЫЕ УСТАНОВКИ

№	Наименование	Тип котла	Кол-во (шт.)	Мощность Котельной МВт/КВт	Отаплив. объём здания, м ³	Вид топлива	Компл. ект газох.	Дым. труба, компл.	Бытовые помещения -комплект	Стоимость (тенге)
1	МКУ-0,08	КСВр-0,04	2	0,08/80	2000	уголь	1	1	-	По запросу
2	МКУ-0,12	КСВр-0,04	3	0,12/120	3000	уголь	1	1	-	По запросу
3	МКУ-0,12	КВа-0,04	3	0,12/120	3000	диз. топливо	1	1	-	По запросу
4	МКУ-0,2	КСВр-0,1	2	0,2/200	5000	уголь	1	1	-	По запросу
5	МКУ-0,2	КВа-0,1	2	0,2/200	5000	диз. топливо	1	1	-	По запросу
6	МКУ-0,4	КСВр-0,2	2	0,4/400	10000	уголь	1	1	-	По запросу

БЛОЧНО-МОДУЛЬНЫЕ КОТЕЛЬНЫЕ

№	Наименование	Тип котла	Кол-во (шт.)	Мощ. котельн. МВт/КВт	Отапл. объём здания, м ³	Вид топлива	Компл. газоходо в	Дым. труба, комп.	Циклон, шт.	Дымосос, шт.	Бытовые помещения -компл.	Стоимость (тенге)
1	БМК-0,2	КСВр-0,1	2	0,2/200	5000	уголь	1	1	1	1	1	По запросу
2	БМК-0,4	КСВр-0,2	2	0,4/400	10000	уголь	1	1	1	1	1	По запросу
3	БМК-0,4	КВа-0,2	2	0,4/400	10000	диз. топливо	1	1	-	-	-	По запросу
4	БМК-0,6	КСВр-0,2	3	0,6/600	15000	уголь	1	1	1	1	1	По запросу
5	БМК-0,6	КСВр-0,3	2	0,6/600	15000	уголь	1	1	1	1	1	По запросу
6	БМК-0,6	КВа-0,3	2	0,6/600	15000	диз. топливо	1	1	1	1	-	По запросу
7	БМК-0,7	КВа-0,35	2	0,7/700	17500	диз. топливо	1	1	1	1	-	По запросу
8	БМК-0,8	КСВр-0,4	2	0,8/800	20000	уголь	1	1	1	1	1	По запросу
9	БМК-0,9	КСВр-0,3	3	0,9/900	22500	уголь	1	1	1	1	1	По запросу
10	БМК-1,05	КВа-0,35	3	1,05/1050	26250	диз. топливо	1	1	1	1	-	По запросу
11	БМК-1,2	КСВр-0,4	3	1,2/1200	30000	уголь	1	1	1	1	1	По запросу
12	БМК-1,3	КСВр-0,65	2	1,3/1300	32500	уголь	1	1	1	1	1	По запросу
13	БМК-1,95	КСВр-0,65	3	1,95/1950	48750	уголь	1	1	1	1	1	По запросу

Примечание: При желании Заказчика имеем возможность изготовить блочно-модульные котельные иных мощностей. Дополнительная комплектация котельных возможно по согласованию с Заказчиком. Возможно изготовление котельных на мазуте и газообразном виде топлива. А также изготовления блочно-модульных котельных с паровыми котлами.

Прайс-лист
товаров, предлагаемых на реализацию
с 01.11.2020 г.



№ п/п	Наименование	Отпускная цена, с учетом НДС
Трубы с ОДК		
1	Труба Ст 32*3-1 ППУ ПЭ	4 431
2	Труба Ст 38*3-1 ППУ ПЭ	4 563
3	Труба Ст 45*3-1 ППУ ПЭ	4 998
4	Труба Ст 57*3-1 ППУ ПЭ	5 376
5	Труба Ст 76*3-1 ППУ ПЭ	6 493
6	Труба Ст 89*4-1 ППУ ПЭ	8 545
7	Труба Ст 108*4-1 ППУ ПЭ	9 919
8	Труба Ст 133*4-1 ППУ ПЭ	12 981
9	Труба Ст 159*4,5-1 ППУ ПЭ	15 438
10	Труба Ст 219*6-1 ППУ ПЭ	23 938
11	Труба Ст 273*7-1 ППУ ПЭ	40 117
12	Труба Ст 325*7-1 ППУ ПЭ	41 084
13	Труба Ст 426*7-1 ППУ ПЭ	59 405
14	Труба Ст 530*7-1 ППУ ПЭ	93 481
15	Труба Ст 630*10-1 ППУ ПЭ	140 390
16	Труба Ст 720*10-1 ППУ ПЭ	163 792
17	Труба Ст 820*10-1 ППУ ПЭ	192 642
18	Труба Ст 920*10-1 ППУ ПЭ	234 617
19	Труба Ст 1020*11-1 ППУ ПЭ	236 262
Переходы		
1	Переход Ст 45/32 ППУ ПЭ	14 812
2	Переход Ст 57/32 ППУ ПЭ	15 446
3	Переход Ст 57/38 ППУ ПЭ	15 452
4	Переход Ст 57/45 ППУ ПЭ	15 434
5	Переход Ст 78/45 ППУ ПЭ	16 200
6	Переход Ст 76/57 ППУ ПЭ	16 518
7	Переход Ст 89/76 ППУ ПЭ	18 851
8	Переход Ст 89/57 ППУ ПЭ	18 441
9	Переход Ст 108/76 ППУ ПЭ	21 634
10	Переход Ст 108/89 ППУ ПЭ	23 281
11	Переход Ст 133/89 ППУ ПЭ	27 276
12	Переход Ст 133/108 ППУ ПЭ	28 086
13	Переход Ст 159/108 ППУ ПЭ	32 758
14	Переход Ст 159/133 ППУ ПЭ	39 250
15	Переход Ст 219/108 ППУ ПЭ	51 212
16	Переход Ст 219/133 ППУ ПЭ	54 962

17	Переход Ст 219/159 ППУ ПЭ	54 699
18	Переход Ст 273/133 ППУ ПЭ	70 219
19	Переход Ст 273/159 ППУ ПЭ	69 276
20	Переход Ст 273/219 ППУ ПЭ	71 011
21	Переход Ст 325/159 ППУ ПЭ	93 090
22	Переход Ст 325/219 ППУ ПЭ	99 082
23	Переход Ст 325/273 ППУ ПЭ	106 357
24	Переход Ст 426/219 ППУ ПЭ	148 559
25	Переход Ст 426/273 ППУ ПЭ	16 010
26	Переход Ст 426/325 ППУ ПЭ	167 223
27	Переход Ст 530/273 ППУ ПЭ	196 662
28	Переход Ст 530/325 ППУ ПЭ	201 431
29	Переход Ст 530/426 ППУ ПЭ	211 003
	Далее по запросу	
Отводы		
1	Отвод Ст 32*3-90°-1 ППУ ПЭ	16 629
2	Отвод Ст 38*3-90°-1 ППУ ПЭ	17 246
3	Отвод Ст 45*3-90°-1 ППУ ПЭ	17 846
4	Отвод Ст 57*3-90°-1 ППУ ПЭ	19 873
5	Отвод Ст 76*3-90°-1 ППУ ПЭ	24 035
6	Отвод Ст 89*4-90°-1 ППУ ПЭ	35 738
7	Отвод Ст 108*4-90°-1 ППУ ПЭ	39 387
8	Отвод Ст 133*4-90°-1 ППУ ПЭ	45 183
9	Отвод Ст 159*4,5-90°-1 ППУ ПЭ	60 617
10	Отвод Ст 219*6-90°-1 ППУ ПЭ	86 957
11	Отвод Ст 273*7-90°-1 ППУ ПЭ	135 867
12	Отвод Ст 325*7-90°-1 ППУ ПЭ	158 181
13	Отвод Ст 426*7-90°-1 ППУ ПЭ	234 376
14	Отвод Ст 530*8-90°-1 ППУ ПЭ	361 482
15	Отвод Ст 630*8-90°-1 ППУ ПЭ	529 844
16	Отвод Ст 720*10-90°-1 ППУ ПЭ	1 072 680
	Далее по запросу	
Тройник		
1	Тройник Ст 57*3,5/57*3,5-1 ППУ ПЭ	20 356
2	Тройник Ст 76*3,5/76*3,5-1 ППУ ПЭ	24 184
3	Тройник Ст 89*3,5/89*3,5-1 ППУ ПЭ	25 341
4	Тройник Ст 108*4/108*4-1 ППУ ПЭ	30 523
5	Тройник Ст 133*4,5/133*4,5-1 ППУ ПЭ	37 222
6	Тройник Ст 159*4,5/159*4,5-1 ППУ ПЭ	44 388
7	Тройник Ст 219*6/219*6-1 ППУ ПЭ	74 841
8	Тройник Ст 273*7/273,7*7-1 ППУ ПЭ	116 109
9	Тройник Ст 325*7/325*7-1 ППУ ПЭ	138 737
10	Тройник Ст 426*7/426*7-1 ППУ ПЭ	213 899
11	Тройник Ст 530*8/530*8-1 ППУ ПЭ	324 445
12	Тройник Ст 630*8/630*8-1 ППУ ПЭ	408 273
13	Тройник Ст 720*8/720*8-1 ППУ ПЭ	517 000
14	Тройник Ст 820*9/820*9-1 ППУ ПЭ	597 670
15	Тройник Ст 920*10/920*10-1 ППУ ПЭ	674 893

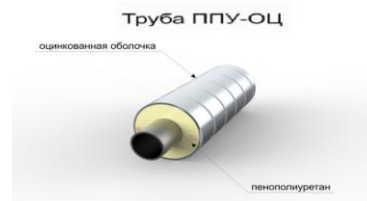
16	Тройник Ст 1020*10/1020*10-1 ППУ ПЭ	983 435
Тройник параллельный		
1	Тройник параллельный Ст 57*3,5/57*3,5-1 ППУ ПЭ	24 151
2	Тройник параллельный Ст 76*3,5/76*3,5-1 ППУ ПЭ	29 901
3	Тройник параллельный Ст 89*3,5/89*3,5-1 ППУ ПЭ	34 086
4	Тройник параллельный Ст 108*4/108*4-1 ППУ ПЭ	38 085
5	Тройник параллельный Ст 133*4,5/133*4,5-1 ППУ ПЭ	48 796
6	Тройник параллельный Ст 159*4,5/159*4,5-1 ППУ ПЭ	59 608
7	Тройник параллельный Ст 219*6/219*6-1 ППУ ПЭ	115 730
8	Тройник параллельный Ст 273*7/273,7*7-1 ППУ ПЭ	195 172
9	Тройник параллельный Ст 325*7/325*7-1 ППУ ПЭ	231 368
10	Тройник параллельный Ст 426*7/426*7-1 ППУ ПЭ	341 321
11	Тройник параллельный Ст 530*8/530*8-1 ППУ ПЭ	393 690
12	Тройник параллельный Ст 630*8/630*8-1 ППУ ПЭ	516 620
13	Тройник параллельный Ст 720*8/720*8-1 ППУ ПЭ	974 424
	Далее по запросу	
Тройниковое ответвление		
1	Тройниковое ответвление Ст 57*3,5/57*3,5-1 ППУ ПЭ	23 381
2	Тройниковое ответвление Ст 76*3,5/76*3,5-1 ППУ ПЭ	29 026
3	Тройниковое ответвление Ст 89*3,5/89*3,5-1 ППУ ПЭ	33 114
4	Тройниковое ответвление Ст 108*4/108*4-1 ППУ ПЭ	37 121
5	Тройниковое ответвление Ст 133*4,5/133*4,5-1 ППУ ПЭ	47 386
6	Тройниковое ответвление Ст 159*4,5/159*4,5-1 ППУ ПЭ	58 198
7	Тройниковое ответвление Ст 219*6/219*6-1 ППУ ПЭ	112 432
8	Тройниковое ответвление Ст 273*7/273,7*7-1 ППУ ПЭ	189 545
9	Тройниковое ответвление Ст 325*7/325*7-1 ППУ ПЭ	225 301
10	Тройниковое ответвление Ст 426*7/426*7-1 ППУ ПЭ	331 453
11	Тройниковое ответвление Ст 530*8/530*8-1 ППУ ПЭ	382 315
12	Тройниковое ответвление Ст 630*8/630*8-1 ППУ ПЭ	502 039
13	Тройниковое ответвление Ст 720*8/720*8-1 ППУ ПЭ	945 642
	Далее по запросу	
Элемент трубопровода с каб. вывода		
1	Элементы трубопровода Ст 32*3-1 ППУ ПЭ	7 060
2	Элементы трубопровода Ст 38*3-1 ППУ ПЭ	7 316
3	Элементы трубопровода Ст 45*3-1 ППУ ПЭ	7 569
4	Элементы трубопровода Ст 57*3,5-1 ППУ ПЭ	8 092
5	Элементы трубопровода Ст 76*3,5-1 ППУ ПЭ	10 026
6	Элементы трубопровода Ст 89*3,5-1 ППУ ПЭ	12 619
7	Элементы трубопровода Ст 108*4-1 ППУ ПЭ	15 599
8	Элементы трубопровода Ст 133*4,5-1 ППУ ПЭ	20 047
9	Элементы трубопровода Ст 159*4,5-1 ППУ ПЭ	25 549
10	Элементы трубопровода Ст 219*6-1 ППУ ПЭ	35 477
11	Элементы трубопровода Ст 273*7-1 ППУ ПЭ	47 734
12	Элементы трубопровода Ст 325*7-1 ППУ ПЭ	59 519
13	Элементы трубопровода Ст 426*7-1 ППУ ПЭ	87 847
14	Элементы трубопровода Ст 530*8-1 ППУ ПЭ	111 406
15	Элементы трубопровода Ст 630*8-1 ППУ ПЭ	163 391
16	Элементы трубопровода Ст 720*8-1 ППУ ПЭ	192 125

17	Элементы трубопровода Ст 820*9-1 ППУ ПЭ	209 226
18	Элементы трубопровода Ст 920*10-1 ППУ ПЭ	251 959
19	Элементы трубопровода Ст 1020*10-1 ППУ ПЭ	317 528
<i>Концевой элемент трубопровода с каб. вывода</i>		
1	Конц.элемент трубопровода Ст 32*3-1 ППУ ПЭ	20 248
2	Конц.элемент трубопровода Ст 38*3-1 ППУ ПЭ	21 165
3	Конц.элемент трубопровода Ст 45*3-1 ППУ ПЭ	23 498
4	Конц.элемент трубопровода Ст 57*3,5-1 ППУ ПЭ	24 058
5	Конц.элемент трубопровода Ст 76*3,5-1 ППУ ПЭ	26 646
6	Конц.элемент трубопровода Ст 89*3,5-1 ППУ ПЭ	32 850
7	Конц.элемент трубопровода Ст 108*4-1 ППУ ПЭ	36 980
8	Конц.элемент трубопровода Ст 133*4,5-1 ППУ ПЭ	45 004
9	Конц.элемент трубопровода Ст 159*4,5-1 ППУ ПЭ	54 226
10	Конц.элемент трубопровода Ст 219*6-1 ППУ ПЭ	79 576
11	Конц.элемент трубопровода Ст 273*7-1 ППУ ПЭ	112 061
12	Конц.элемент трубопровода Ст 325*7-1 ППУ ПЭ	136 976
13	Конц.элемент трубопровода Ст 426*7-1 ППУ ПЭ	192 928
14	Конц.элемент трубопровода Ст 530*8-1 ППУ ПЭ	266 578
15	Конц.элемент трубопровода Ст 630*8-1 ППУ ПЭ	349 350
16	Конц.элемент трубопровода Ст 720*8-1 ППУ ПЭ	406 413
17	Конц.элемент трубопровода Ст 820*9-1 ППУ ПЭ	476 541
18	Конц.элемент трубопровода Ст 920*10-1 ППУ ПЭ	693 319
19	Конц.элемент трубопровода Ст 1020*10-1 ППУ ПЭ	778 118
<i>Элементы неподвижной опоры</i>		
1	Неподвижная опора Ст 32*3-255*16-1 ППУ ПЭ	28 586
2	Неподвижная опора Ст 38*3-255*16-1 ППУ ПЭ	29 672
3	Неподвижная опора Ст 45*3,5-255*16-1 ППУ ПЭ	29 323
4	Неподвижная опора Ст 57*3,5-255*16-1 ППУ ПЭ	32 945
5	Неподвижная опора Ст 76*3,5-275*16-1 ППУ ПЭ	36 550
6	Неподвижная опора Ст 89*3,5-295*16-1 ППУ ПЭ	40 980
7	Неподвижная опора Ст 108*4-315*16-1 ППУ ПЭ	56 579
8	Неподвижная опора Ст 133*4,5-340*16-1 ППУ ПЭ	61 814
9	Неподвижная опора Ст 159*4,5-400*20-1 ППУ ПЭ	82 363
10	Неподвижная опора Ст 219*6-460*24-1 ППУ ПЭ	113 543
11	Неподвижная опора Ст 273*7-550*30-1 ППУ ПЭ	201 003
12	Неподвижная опора Ст 325*7-650*40-1 ППУ ПЭ	235 606
13	Неподвижная опора Ст 426*7-750*40-1 ППУ ПЭ	379 659
14	Неподвижная опора Ст 530*7-900*50-1 ППУ ПЭ	530 948
15	Неподвижная опора Ст 630*8-1000*50-1 ППУ ПЭ	666 359
16	Неподвижная опора Ст 720*8-1100*50-1 ППУ ПЭ	912 339
17	Неподвижная опора Ст 820*10-1300*50-1 ППУ ПЭ	1 117 083
18	Неподвижная опора Ст 920*10-1400*160-1 ППУ ПЭ	1 296 742
19	Неподвижная опора Ст 1020*11-1400*60-1 ППУ ПЭ	1 610 134
<i>Скользящие опоры</i>		
1	Скользящая опора д-32,38,45,57	4 345
2	Скользящая опора д-76	4 455
3	Скользящая опора д-89	4 720
4	Скользящая опора д-108	5 011

5	Скользая опора д-133	5 543
6	Скользая опора д-159	5 887
7	Скользая опора д-219	17 657
8	Скользая опора д-273	18 999
9	Скользая опора д-325	20 021
10	Скользая опора д-426	21 920
11	Скользая опора д-530	22 847
12	Скользая опора д-630	54 505
13	Скользая опора д-720	73 039
14	Скользая опора д-820	117 483
15	Скользая опора д-1020	120 000
<i>Комплект изоляции стыков</i>		
1	КЗС 32/125	5 331
2	КЗС 38/125	5 331
3	КЗС 45/125	5 331
4	КЗС 57/125	5 331
5	КЗС 76/140	6 327
6	КЗС 89/160	7 112
7	КЗС 108/180	7 920
8	КЗС 133/225	10 870
9	КЗС 159/250	12 808
10	КЗС 219/315	16 513
11	КЗС 219/355	19 959
12	КЗС 273/400	25 653
13	КЗС 325/450	30 471
14	КЗС 426/560	41 466
15	КЗС 530/710	65 982
16	КЗС 630/800	77 601
17	КЗС 720/900	97 671
18	КЗС 820/1000	119 514

ДЕЙСТВУЕТ ГИБКАЯ СИСТЕМА СКИДОК!

**Прайс-лист
товаров, предлагаемых на реализацию
с 01.11.2020 г.**



№ п/п	Наименование	Отпускная цена, с учетом НДС
Трубы с ОДК		
1	Труба Ст 32*3-1 ППУ ОЦ	5 746
2	Труба Ст 38*3-1 ППУ ОЦ	5 835
3	Труба Ст 45*3-1 ППУ ОЦ	6 640
4	Труба Ст 57*3-1 ППУ ОЦ	7 200
5	Труба Ст 76*3-1 ППУ ОЦ	8 400
6	Труба Ст 89*4-1 ППУ ОЦ	9 585
7	Труба Ст 108*4-1 ППУ ОЦ	11 815
8	Труба Ст 133*4-1 ППУ ОЦ	14 790
9	Труба Ст 159*4,5-1 ППУ ОЦ	21 310
10	Труба Ст 219*6-1 ППУ ОЦ	27 255
11	Труба Ст 273*7-1 ППУ ОЦ	38 530
12	Труба Ст 325*7-1 ППУ ОЦ	44 816
13	Труба Ст 426*7-1 ППУ ОЦ	63 270
14	Труба Ст 530*7-1 ППУ ОЦ	95 021
15	Труба Ст 630*10-1 ППУ ОЦ	113 690
16	Труба Ст 720*10-1 ППУ ОЦ	130 160
17	Труба Ст 820*10-1 ППУ ОЦ	166 765
18	Труба Ст 920*10-1 ППУ ОЦ	207 856
19	Труба Ст 1020*11-1 ППУ ОЦ	253 572
Отводы		
1	Отвод Ст 32*3-90°-1 ППУ ОЦ	21 510
2	Отвод Ст 38*3-90°-1 ППУ ОЦ	22 800
3	Отвод Ст 45*3-90°-1 ППУ ОЦ	23 975
4	Отвод Ст 57*3-90°-1 ППУ ОЦ	25 716
5	Отвод Ст 76*3-90°-1 ППУ ОЦ	29 940
6	Отвод Ст 89*4-90°-1 ППУ ОЦ	34 182
7	Отвод Ст 108*4-90°-1 ППУ ОЦ	36 917
8	Отвод Ст 133*4-90°-1 ППУ ОЦ	42 530
9	Отвод Ст 159*4,5-90°-1 ППУ ОЦ	51 150
10	Отвод Ст 219*6-90°-1 ППУ ОЦ	75 485
11	Отвод Ст 273*7-90°-1 ППУ ОЦ	109 435
12	Отвод Ст 325*7-90°-1 ППУ ОЦ	149 682
13	Отвод Ст 426*7-90°-1 ППУ ОЦ	288 430
14	Отвод Ст 530*8-90°-1 ППУ ОЦ	402 890
15	Отвод Ст 630*8-90°-1 ППУ ОЦ	482 046
16	Отвод Ст 720*10-90°-1 ППУ ОЦ	525 632
	Далее по запросу	

ДЕЙСТВУЕТ ГИБКАЯ СИСТЕМА СКИДОК!